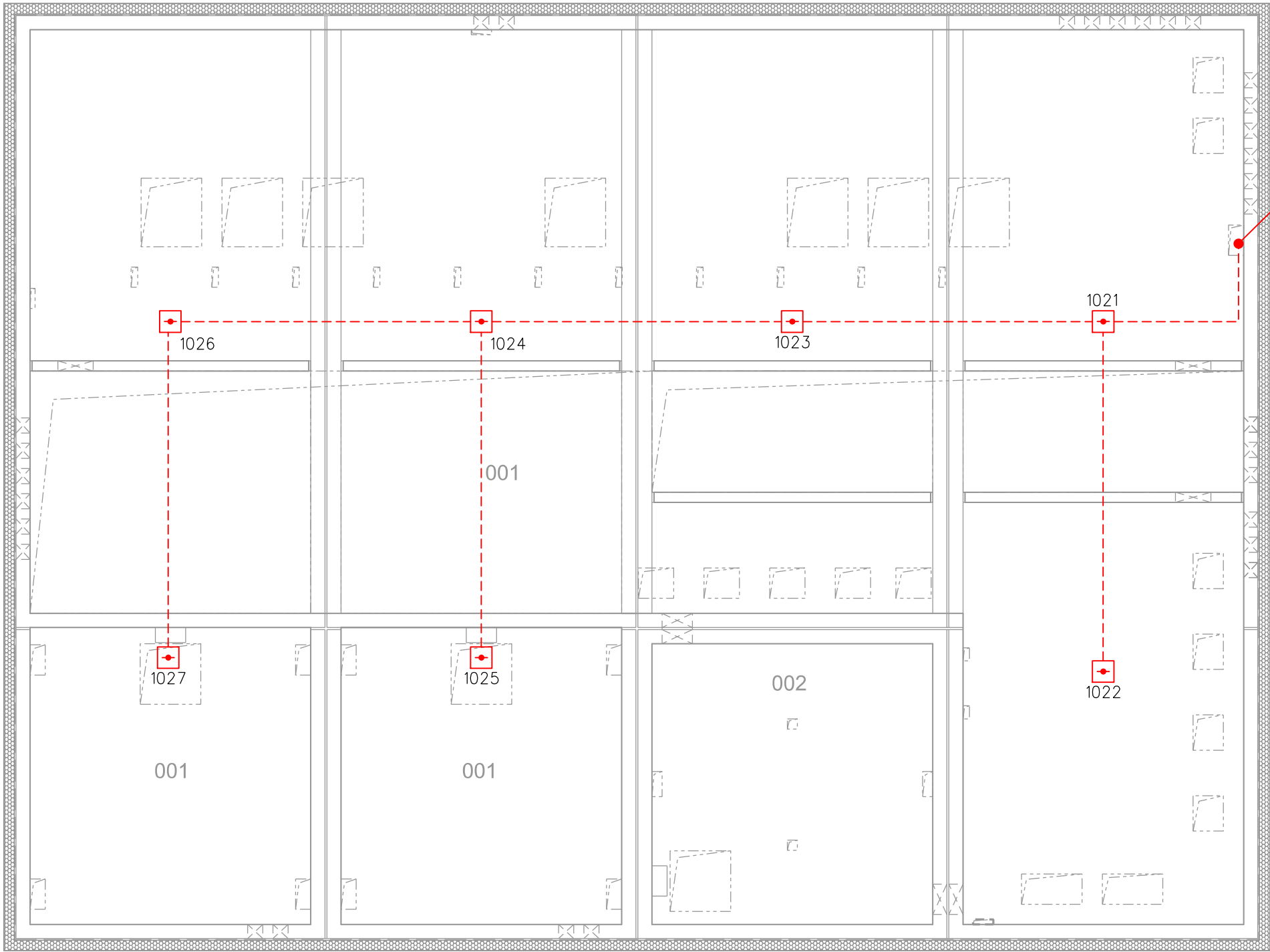


PS 13-02-42 TNS PEČKY, ÚPRAVA EZS

UMÍSTĚNÍ ZAŘÍZENÍ EZS V TNS PEČKY - NTS 22KV, 1.PP



VYSVĚTLIVKY:

- Duální čidlo - EZS
- Klávesnice k ústředně EZS
- Dveřní, okenní magnetický kontakt - EZS
- Propojovací krabice
- Venkovní sířena s optickou signalizací
- Bezkontaktní čtečka karet
- Koncentrátor
- Řídicí modul pro 2 čtečky karet
- Opticko-kouřový (mutlisenzorový) hlásič

- Kabelová trasa v LV (SYKFY Xx2x0,5, LAM TWIN 2x2x0,5)
- Kabelová trasa v LV (CYKY-J 3x1,5)

- Sdělovací zařízení budované v rámci této stavby a tohoto PS
- Sdělovací zařízení budované v rámci této stavby, v jiných PS

VÝŠKOVÝ SYSTÉM Bpv SOUŘADNICOVÝ SYSTÉM S-JTSK

Číslo změny:	Obsah změny:	Datum změny:
01	-	-
02	-	-
03	-	-

Investor:	Správa železniční dopravní cesty, státní organizace Dlážděná 1003/7, 110 00 Praha 1
	Stavební správa západ Sokolovská 278/1955, 190 00 Praha 9

Společnost "SP+SEU_VelPo_DSP"	SUDOP PRAHA a.s. Olšanská 1a 130 80 Praha 3 tel.: +420 267 094 111 e-mail: praha@sudop.cz	SUDOP EU a.s. Olšanská 1a 130 80 Praha 3 tel.: +420 267 094 111 e-mail: praha@sudop.cz
-------------------------------	---	--

Generální projektant:	SUDOP PRAHA a.s. Olšanská 1a 130 80 Praha 3 tel.: +420 267 094 111 e-mail: praha@sudop.cz	Hlavní inženýr projektu: ING. MILOŠ KRAMEŠ
		Garant profese: -

Středisko: ELEKTROTECHNIKY, TRAKCE, SDĚLOVACÍ A ZABEZPEČOVACÍ TECHNIKY			
Vedoucí střediska:	Odpovědný projektant SO, IO, PS:	Vypracoval:	Kontroloval:
ING. MARTIN RAIBR	ING. PAVEL VÍŠEK	ING. PAVEL VÍŠEK	ING. MARTIN ŠTROF

Název akce:	Číslo smlouvy:	
VELIM - POŘÍČANY, BC	18 162 201	
	Projektový stupeň:	
	DSP	
	Datum:	
Část:	05/2019	
ELEKTRICKÁ POŽÁRNÍ A ZABEZPEČOVACÍ SIGNALIZACE	Číslo části:	
PS 13-02-42 TNS PEČKY, ÚPRAVA EZS	D.1.2.4.5	
	Měřítka:	Počet formátů:
	-	3xA4
Název přílohy:	Číslo přílohy:	
UMÍSTĚNÍ ZAŘÍZENÍ EZS	4.2	
V TNS PEČKY - NTS 22kV, 1.PP		